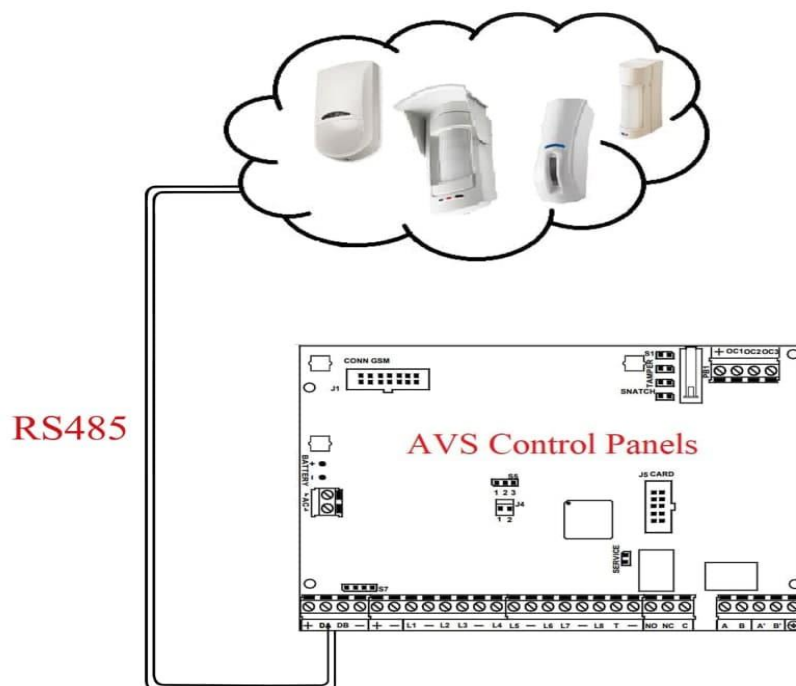


## تنظیمات اضافه کردن سنسورهای HP

### به کنترل پنل های AVS

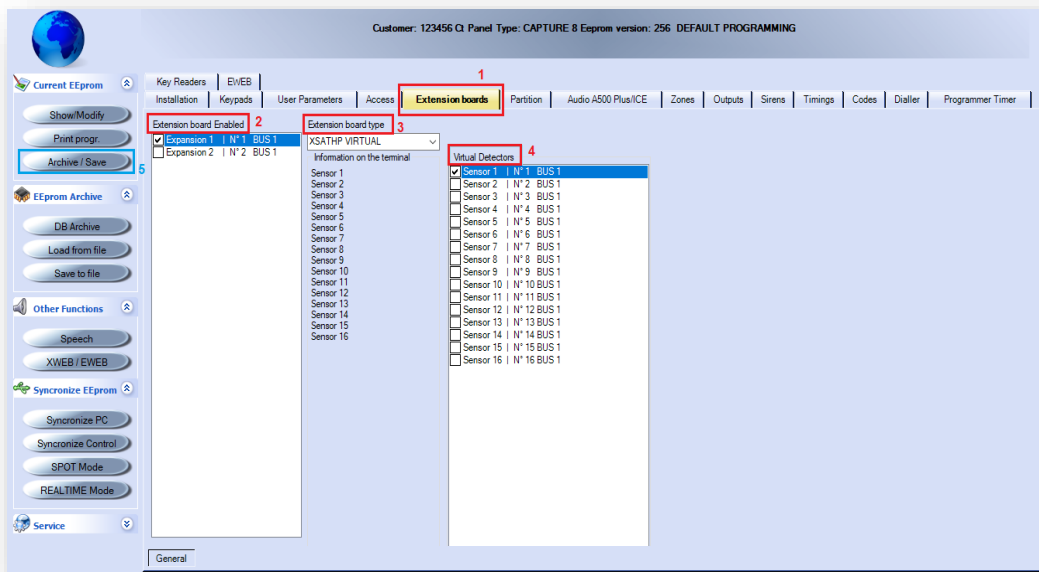


شرکت پارس ارتباط افزار پیشرو در تولید، تأمین، توزیع، آموزش و خدمات پس از فروش  
تجهیزات حوزه فناوری اطلاعات و ارتباطات (ICT)، سیستم‌های نظارت تصویری و حفاظت پیرامونی

## تنظیمات اضافه کردن سنسورهای HP به کنترل پنل از طریق نرم افزار Xwin

سنسورهای HP سنسورهای آدرس پذیر می باشند که از طریق ارتباط RS485 متصل می شوند. اتصال این سنسورها به کنترل پنل به صورت زیر می باشد:

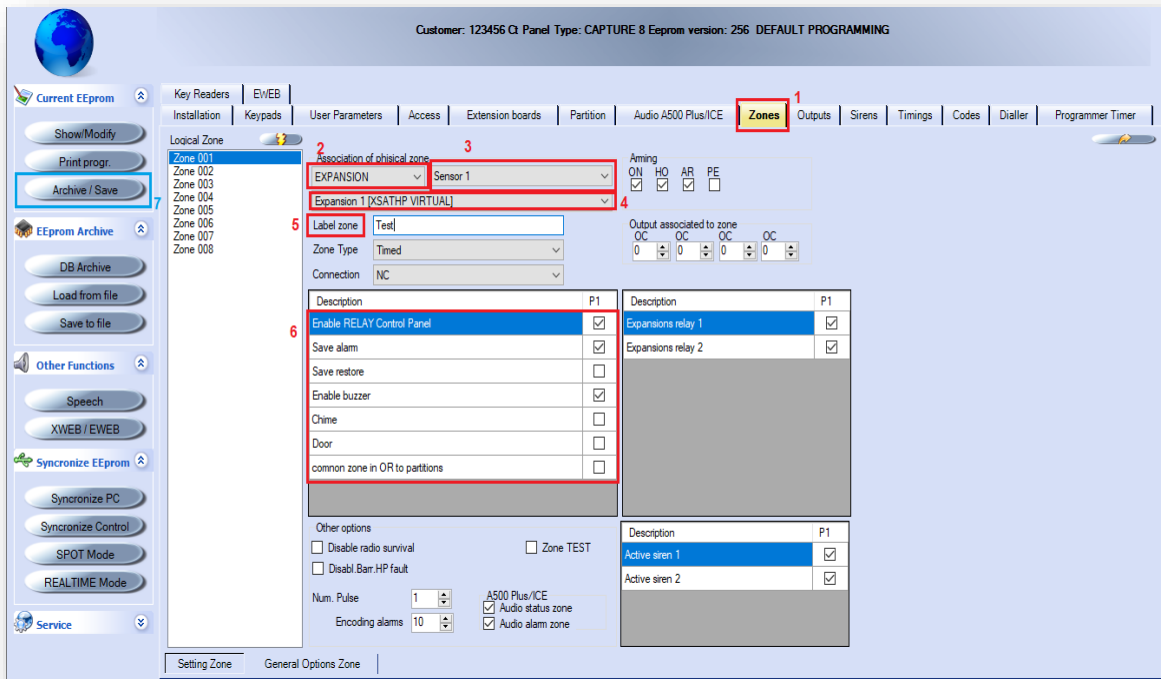
- ابتدا وارد Show Modify شوید. در افزونه Extension boards در قسمت Extension board Enabled یکی از extension ها را انتخاب نمایید و از Extension board type حالت XSATHP را انتخاب نموده و سپس سنسور متصل را انتخاب نمایید. توجه نمایید می بایست آدرس سنسورها را با dip سویچ های بر روی آنها تنظیم نمایید. به عنوان مثال Sensor1 سنسوری است که آدرس آن بر روی سنسور به حالت 1 تنظیم شده باشد و Sensor5 سنسوری است که آدرس آن بر روی سنسور به حالت 5 تنظیم شده باشد و الی آخر...



- سپس وارد افزونه Zones شوید و در قسمت Logical Zone، زون مورد نظر را انتخاب کنید و Association of physical zone را در حالت EXPANSION و سپس نوع آن را با توجه به حالتی که در مرحله قبل تنظیم کردید قرار دهید. به عنوان مثال:

Expansion 1 [ XSATHP VIRTUAL ]

- سپس سنسور مورد نظر را انتخاب نموده و در قسمت Label zone نام دلخواه برای زون مورد نظر انتخاب کنید و در قسمت Description گزینه های Enable RELAY Control panel ، Save alarm و Enable buzzer را با توجه به نیازتان فعال کنید.
- در آخر گزینه Archive/Save را انتخاب نمایید تا تنظیمات ذخیره شود و سپس تنظیمات را با زدن Synchronize Control بر روی کنترل پنل اعمال نمایید.



**نکته 1:** به ازای هر Expansion شانزده سنسور را می توانید انتخاب کنید. اما باید به ازای سنسورها Zone کافی بر روی کنترل پنل نیز داشته باشید.

به عنوان مثال در Capture8 شما می توانید از طریق Expansion شانزده سنسور را فعال کنید، اما تنها هشت زون برای این کنترل پنل وجود دارد که در صورتی که زون فیزیکی از قبل متصل نکرده باشید تنها هشت عدد از سنسورها را می توانید در اختیار داشته باشید.

**نکته 2:** تعداد Expansion ها بستگی به مدل کنترل پنل دارد. به عنوان مثال Capture8 دو عدد Expansion و Capture128 هشت عدد Expansion در اختیار شما قرار می دهد.

**نکته 3:** تعداد زون ها بستگی به مدل کنترل پنل دارد. به عنوان مثال مدل Capture16 تعداد 16 زون و مدل Xtream640 تعداد 640 زون در اختیار شما قرار می دهد.





با سه سال گارانتی  
پارس ارتباط افزار



021 - 8 93 95

[www.pars-e.com](http://www.pars-e.com)

[pars.ertebafz](https://www.instagram.com/pars.ertebafz)

[@parsertebatchannel](https://www.youtube.com/channel/UC...)

[pars ertebafz](https://www.facebook.com/pars.ertebafz)

دفتر مرکزی: تهران، خیابان ولیعصر، خیابان زعفرانیه، خیابان اعجازی (آصف)، ساختمان ۳۹.  
مرکز آموزش و خدمات پس از فروش: تهران، خیابان شهید بهشتی، خیابان سرافراز، کوچه سوم، ساختمان ۱۲.

