

دستور العمل انتقال تصویر

# IP Static

Dahua



شرکت فراگستر الکترونیک

[www.Faragostar-co.com](http://www.Faragostar-co.com)

۱. ابتدا باید ارتباط فیزیکی دستگاه با مودم و یا سوئیچ برقرار باشد و تنظیمات شبکه دستگاه را مطابق با شبکه داخلی تان، انجام دهید. برای انجام این کار از مسیر زیر شروع کنید:  
**Main Menu/Setting/Network > TCP/IP**  
 منوی اصلی / تنظیمات / شبکه < TCP/IP



۲. طبق شکل زیر در صفحه ی تنظیمات شبکه / ارتباط، پورت Http را باید در مودم باز کنید.  
**توجه:** پورت TCP را برای استفاده از برنامه CMS و نظارت بر روی موبایل و پورت Http و RTSP را برای استفاده از Internet Explorer (و یا مرورگرهای دیگر) می بایست بر روی مودم باز کنید.



برای انتقال تصویر دوربین ها باید مطابق جدول زیر، پورت بر روی مودم باز کنید.

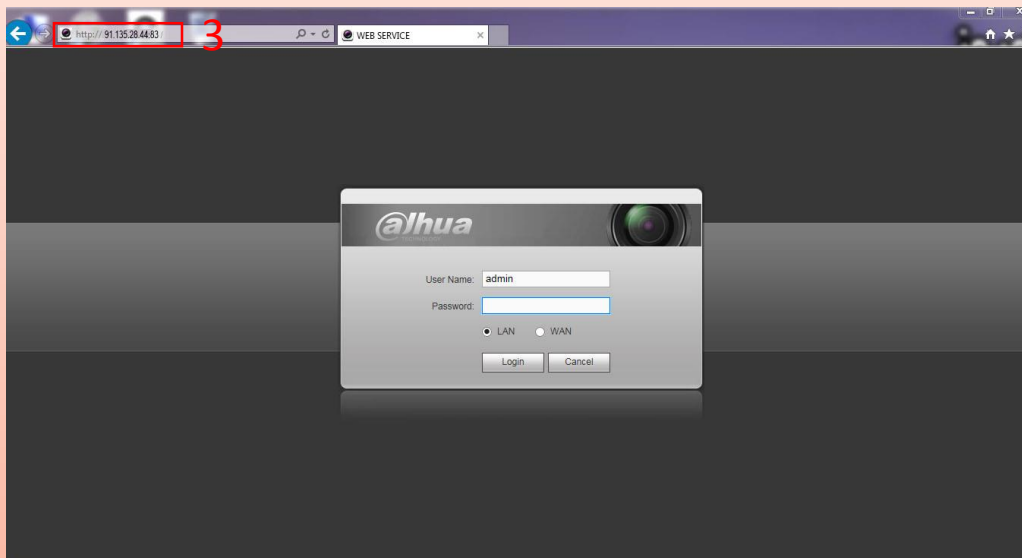
نظارت بر روی موبایل	نظارت بر روی CMS	نظارت بر روی IE	پورت
TCP	TCP	HTTP , RTSP	

۳. وارد Internet Explorer شده و در نوار آدرس، آدرس IP استاتیک را وارد نمایید.

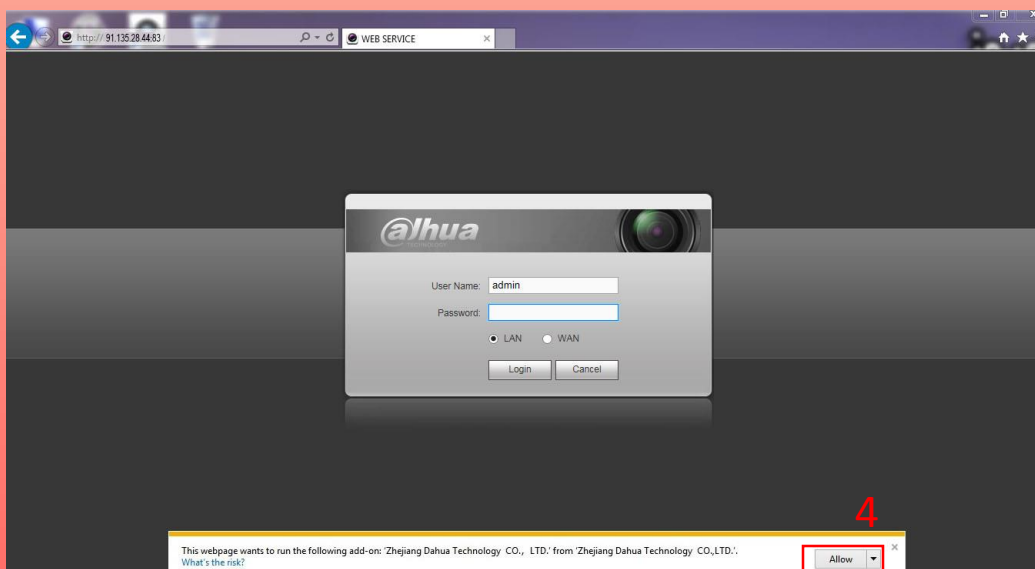
**نکته:** اگر می خواهید دستگاه را در شبکه ی داخلی تان ببینید، آدرس IP دستگاه در شبکه محلی تان را در این قسمت وارد نمایید. اما اگر می خواهید بر روی اینترنت انتقال تصویر بگیرید، آدرس IP Static دستگاه را وارد نمایید.

**توجه:** اگر پورت Http را چیزی غیر از 80 تنظیم کرده باشید باید آن را انتهای آدرس IP وارد نمایید، مانند:

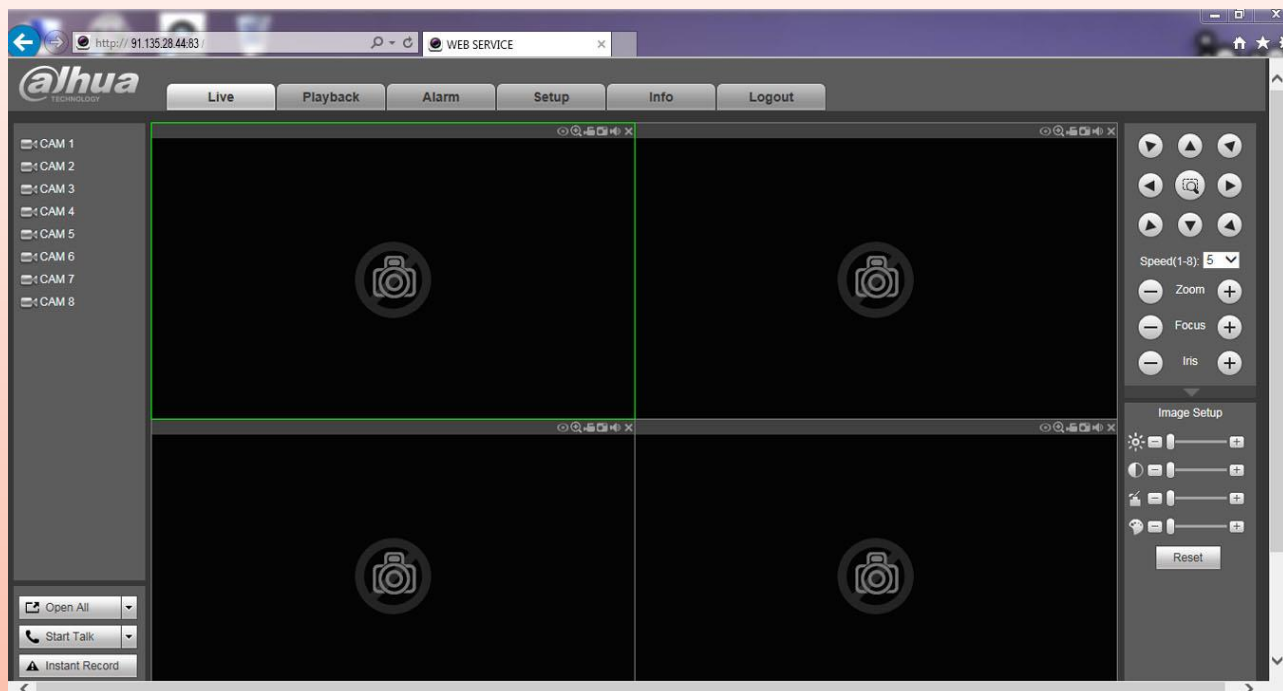
<http://91.135.28.44:83>



۴. در صفحه ی لاگین، نام کاربری و رمز عبور را وارد نمایید، در صورتی که کامپیوتر برای اولین بار به دستگاه متصل می شود، پیغام امنیتی جهت نصب فایل ActiveX نمایش داده می شود، حال با زدن Allow ، تایید نمایید.



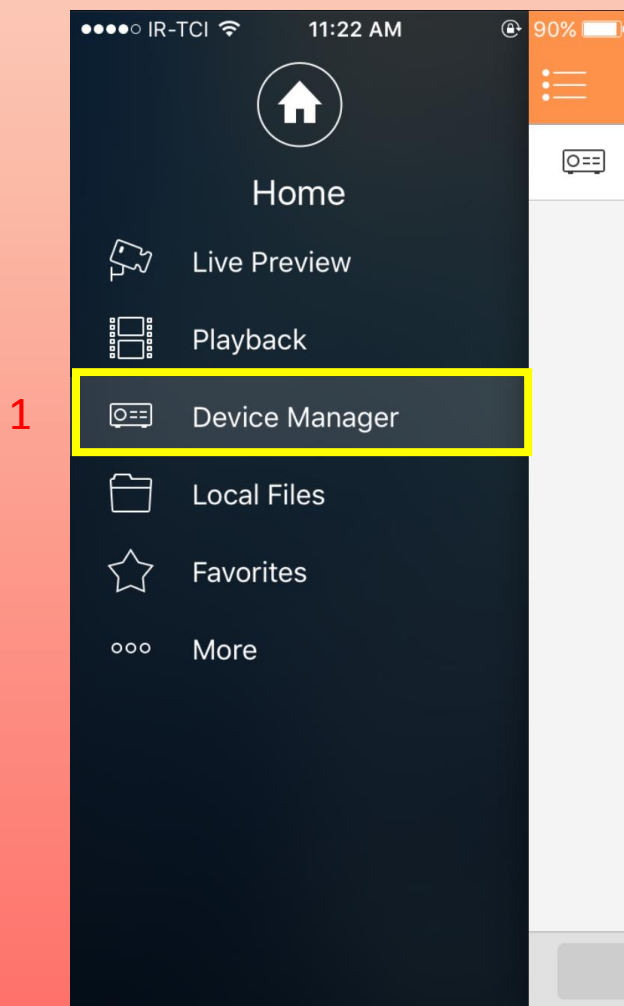
۵. پس از نصب **Activex** و لاگین، می توانید تصاویر دوربین ها را مشاهده نمایید.



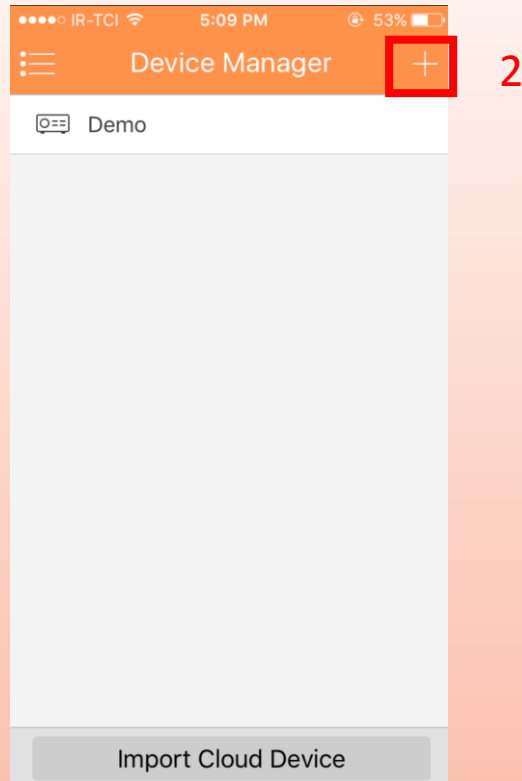
برای مشاهده تصویر بر روی موبایل از طریق IP Static پس از اطمینان از اتصال دستگاه به اینترنت، به شکل زیر عمل نمایید.  
توجه: قبل از انجام تنظیمات اطمینان حاصل کنید که پورت TCP بر روی مودم باز باشد.

- ✓ برای دانلود نسخه ی IOS (Iphone,Ipad) برنامه، اپلیکشن iDMSS را از App Store دریافت و نصب کنید.
- ✓ برای دانلود نسخه ی Android برنامه، اپلیکشن gDMSS را از Google Play دریافت و نصب کنید.

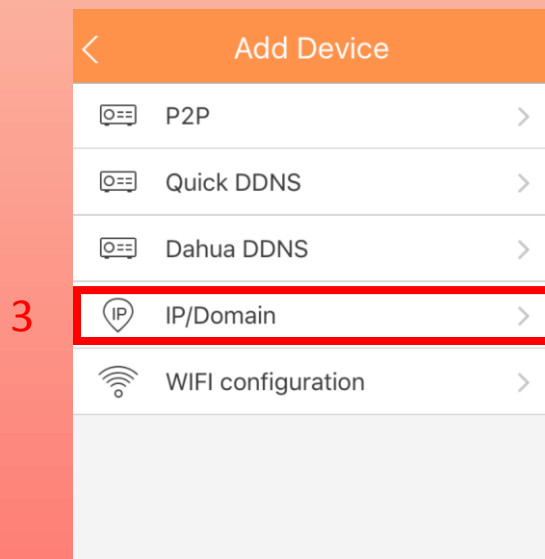
۱- بعد از نصب برنامه، وارد برنامه شوید و از منوی سمت چپ گزینه ی Device Manager را انتخاب نمایید.



۲. مطابق شکل زیر برای اضافه کردن اطلاعات دستگاه علامت + را بزنید.



۳. گزینه ی IP/Domain را از لیست انتخاب نمایید.



۴. اطلاعات دستگاه را در این صفحه باید وارد نمایید.

۱- Name: یک نام انتخاب نمایید.

۲- Address: آدرس IP دستگاه را وارد نمایید.

نکته: اگر می خواهید دستگاه را در شبکه ی داخلی تان ببینید، آدرس IP دستگاه در شبکه محلی تان را در این قسمت وارد نمایید. اما اگر می خواهید بر روی اینترنت انتقال تصویر بدهید، آدرس IP Static دستگاه را وارد نمایید.

۳- Port: پورت TCP را وارد نمایید.

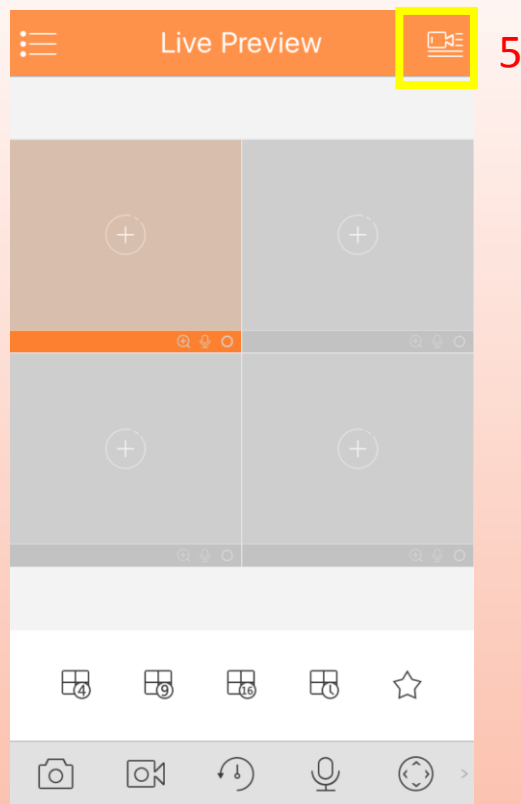
۴- Username: نام کاربری را وارد نمایید.

۵- Password: رمز عبور را وارد نمایید.

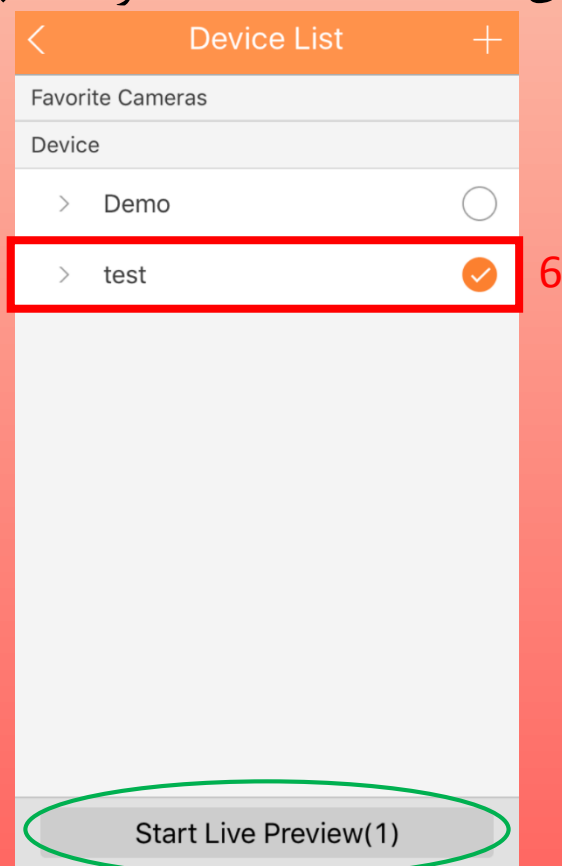
در نهایت با انتخاب گزینه ی Save در بالای صفحه ، اطلاعات دستگاه را ذخیره نمایید.

Register Mo...	IP/Domain
Name: test	test
Address: 91.135.28.44	91.135.28.44
Port: 37777	37777
Username: 888888	888888
Password: ●●●●	●●●●
Live Preview:	Extra >
Playback:	Extra >
Start Live Preview	

۵. دوباره وارد بخش **Live view** شوید و طبق شکل زیر عمل نمایید.

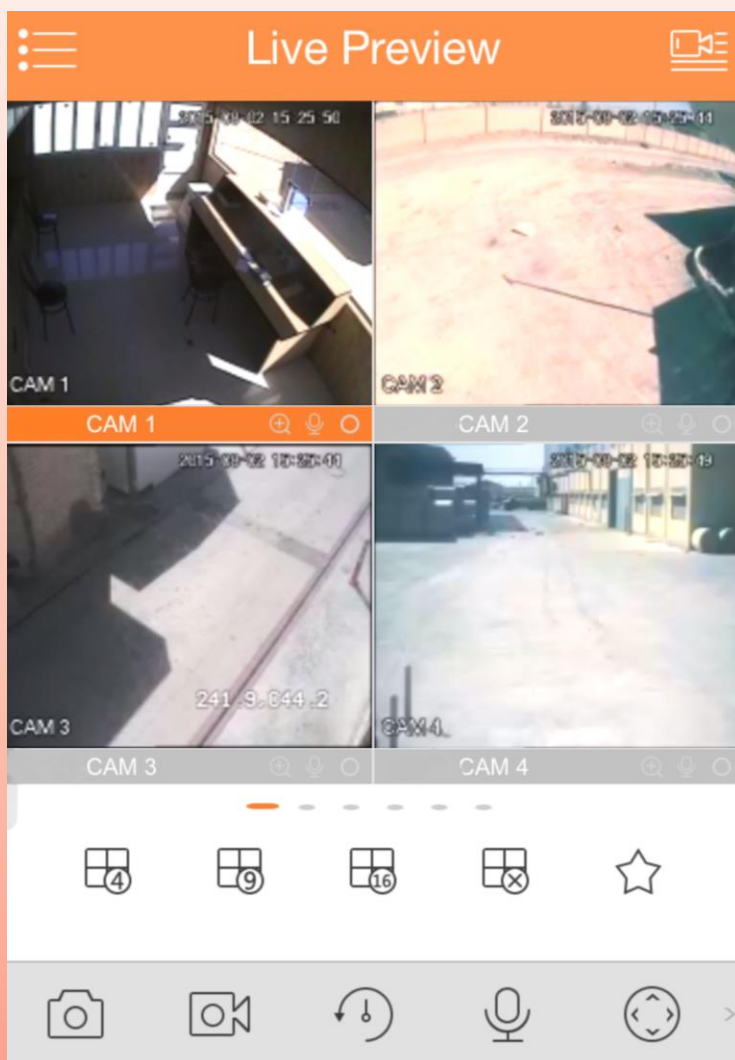


۶. در لیستی که باز می شود، نام دستگاهی که اطلاعاتش را وارد نموده اید را انتخاب و در آخر گزینه ی **“Start Live View”** را انتخاب نمایید.





۷. در آخر می توانید تصاویر دوربین ها را مشاهده نمایید.

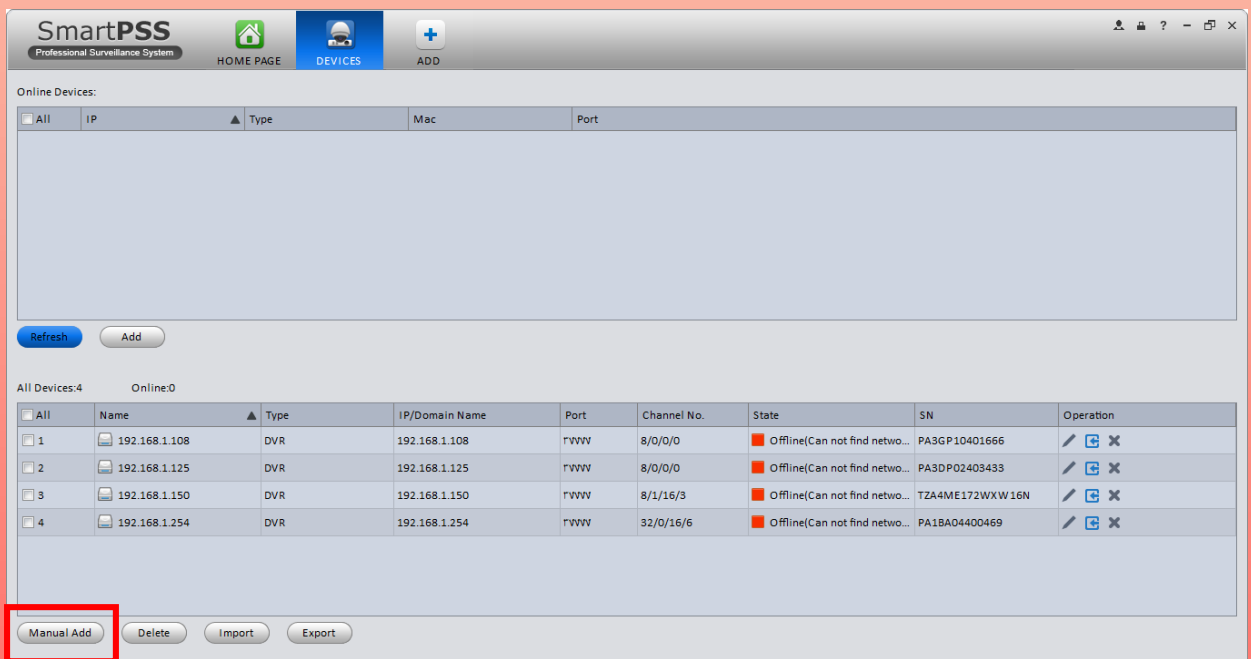


در این بخش قصد داریم نحوه ی اتصال به دستگاه از طریق CMS را توضیح دهیم.

۱. پس از نصب برنامه ی Smart PSS از صفحه ی اول برنامه، مطابق شکل زیر گزینه ی Device را انتخاب نمایید.



۲. گزینه ی Manual Add را انتخاب نمایید.



اطلاعات دستگاه را در این کادر وارد نمایید.

۳. در قسمت Register Mode گزینه ی IP/Domain را انتخاب نمایید.

۴. در قسمت IP/Domain Name، آدرس IP دستگاه را وارد نمایید.

**نکته:** اگر می خواهید دستگاه را در شبکه ی داخلی تان ببینید، آدرس IP دستگاه در شبکه محلی تان را در این قسمت وارد نمایید. اما اگر می خواهید بر روی اینترنت انتقال تصویر بدهید، آدرس IP Static دستگاه را وارد نمایید.

۵. در قسمت Port، پورت TCP را وارد نمایید.

۶. در قسمت User, Password نام کاربری و رمز عبور دستگاه را وارد نمایید.

۷. دکمه ی Get Info را بزنید.

۸. در آخر دکمه ی Save را بزنید تا دستگاه به لیست شما اضافه شود.

The image shows a 'Modify Device' dialog box with the following fields and annotations:

- Input Info**
  - Device Name: 192.168.1.120
  - Register Mode: IP/Domain (3)
  - IP/Domain Name: 192.168.1.120 (4)
  - Port: 37777 (5)
  - Type: DVR
  - Group Name: Default Group
  - User Name: admin (6)
  - Password: ••••• (6)
  - Get Info button (7)
- Device Details**
  - Device SN: TZA4ME170WTIG7L
  - Video Input: 4
  - Video Output: 1
  - Alarm Input: 0
  - Alarm Output: 0
- Buttons: Save (8), Cancel

۵. مطابق شکل زیر، مشاهده می کنید که دستگاه به لیست اضافه شده است و وضعیت آن آنلاین است.

SmartPSS Professional Surveillance System

HOME PAGE DEVICES ADD

Online Devices: 0 Device Network Section: 192.168.1.0 - 192.168.1.255 Search

All	IP	Type	Mac	Port
<input type="checkbox"/>				

Refresh Add Clear

All Devices: 1 Online: 1

All	Name	Type	IP/Domain Name	Port	Channel No.	Status	SN	Operation	
<input type="checkbox"/>	1	192.168.1.120	DVR	192.168.1.120	37777	8/1/0/0	Online	TZA4ME170W-TIG7L	

Manual Add Delete Import Export Status

۶. گزینه ی Live view را در صفحه ی اول انتخاب نمایید.

SmartPSS Professional Surveillance System

HOME PAGE DEVICES ADD

BASIC

**LIVEVIEW** 6 PLAYBACK ALARM LOG

16:39:44  
2015-08-02

User Name: admin  
Login Time: 16:38 2015-08-02

ADVANCED

VIDEO WALL E-MAP DISPLAY

SETTINGS

DEVICES DEVICE CFG ALARM CFG TOUR & TASK PC-NVR VIDEO WALL ACCOUNT GENERAL

Show desktop

۷. در سمت راست صفحه، نام دستگاه و دوربین ها را انتخاب نمایید تا تصاویر آنها نمایش داده شود.

